

ISOTHYS
PARIS



Léto na Bali

Duch kolekce

Pařížská elegance unikne na Bali!

Tuto sezónu vás Sothys odveze na
nejkrásnější ostrovy Indonésie.

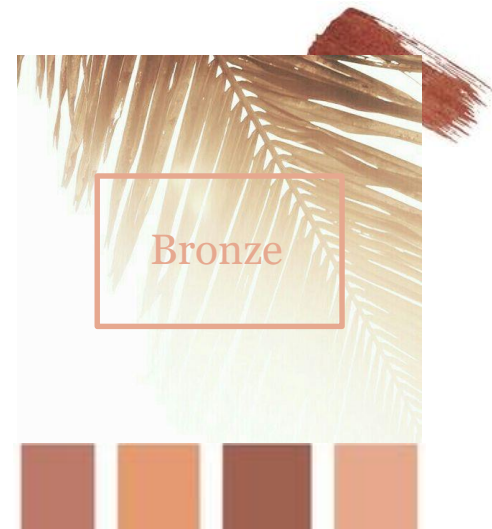
Od Sumatry po Bali objevíte našich sedm
nových produktů v oblíbených zářivých
slunečných letních barvách.



Barvy



Harmonie barev inspirovaných terakotami s růžovými a hnědými odstíny pro zářivý, elegantní výsledek.



Dotek třpytivého bronzu pro zářivý, opálený efekt ...

... vylepšený zářivou, výraznou fuchsii pro svěží a rozjasněný make-up.



Produktý.



7 nových odstínů

- 1 bronzer
- 1 rozjasňující pudr na oční víčka, obličej a dekolt
- 2 duo kouřových očních tužek
- 2 intenzivní rtěnky
- 1 lak na nehty



Bronzer (větší balení)

Bronzer

- ★ Nový formát: 18g s univerzálním, matným odstínem
- ★ Nové balení: větší, 80 mm balení zdobené elegantním čtyřbarevným designem džungle
- ★ Nový elegantní vzor inspirovaný Bali
- ★ Nová vůně: exotická vanilka sluneční řady Sothys



Nový obal!



Nový povrch!

Nová vůně!



Bronzer

Jemná textura

Matný efekt

Přirozené krytí

Make-up efekt: pleť působí mírně opáleným dojmem.

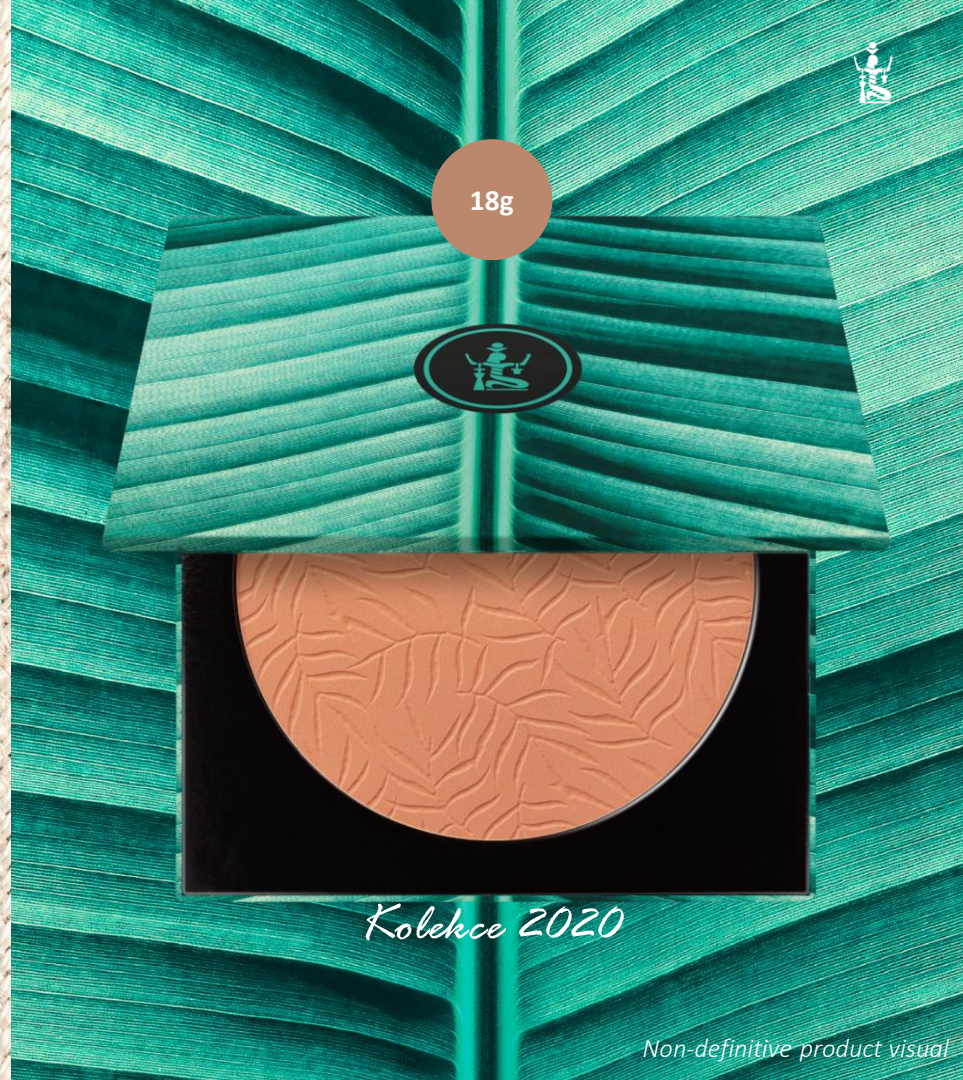
Odstín : 50 terre de Bali

Vaše argumenty:

- Nové balení: větší, 80 mm balení zdobené elegantním čtyřbarevným designem džungle
- **18 g pro dlouhodobé používání!**
- Používejte každý den pro pocit, že jste na dovolené! A samozřejmě ho berte všude sebou!
- Univerzální matný odstín pro přirozené krytí.



Kolekce 2019



Kolekce 2020

Non-definitive product visual



Rozjasňující pudr na
oční víčka, obličej a dekolt

11g



Rozjasňující pudr na oční víčka, obličej a dekolt

Jemná textura

Rozjasňující efekt

Přírozené krytí

Po velkém úspěchu rozjasňujícího pudru kolekce 2019 je nyní k dispozici nový letní odstín pro zářící pleť a dekolt.

Odstín: 20 bronze Sumatra

Vaše argumenty

- Víceúčelový pudr.
- Jemná textura, která vám umožní jednoduchou aplikaci.
- Složení obohacené o světlo odrážející částice pro projasněnou pleť a dekolt.
- Univerzální odstín, který se přizpůsobí všem tónům pleti.
- Dlouhotrvající velikost 11 g!

Aplikační tip

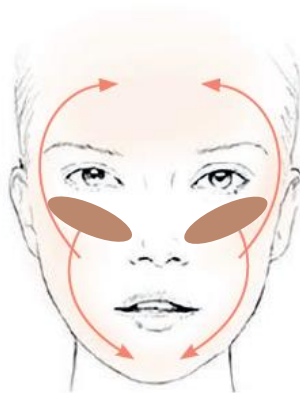
Tvarování a rozzáření obličeje.

Po nanesení bronzeru naneste rozjasňující pudr na vrchní část lícních kostí, aby se dosáhlo přirozeného rozzáření obličeje.

K dosažení přirozeného výsledku použijte štětec kabuki.
Pro vytvarování obličeje použijte štětec na make-up.

Sothys tip:

- ✓ Produkt může být také použit pro rozzáření očí..
- ★ Naneste jej do vnitřních koutků očí nebo jako oční stíny na celé víčko.
- ★ Naneste nad horní středovou část rtů (tzv. Amorův šíp):
 - ✓ pro plné a svůdné rty.



Štětec na make-up



Štětec Kabuki



Duo pro kouřové líčení očí

30- brun & kaki Sumba



40- bronze & cuivr  Lombok



Bronze

Cuivr 

Duo pro kouřov  l čení o 

Konturovac  tuřka na o i a tuřka na o i pro kouřov  l čení

Kr mov  textura (konturovac  tuřka)
Pr řkov  textura (kouřov  tuřka)

Matn  efekt (konturovac  tuřka)
Duhov  efekt (kouřov  tuřka)

Dlouhotrvaj c 

Konturovac  tuřka na o i a „jumbo“ tuřka na o i pro kouřov  l čení v lad c ch odst nech pro elegantn , sofistikovan  vzhled.

Odst n : 30 brun & kaki Sumba and 40 bronze & cuivr  Lombok

Prodejn  argumenty

- Jumbo tuřka pro snadnou aplikaci, perfektn  kryt  a dlouhou v drř se z řiv m efektem.
- Zatahovac  o n  konturovac  tuřka s tenk m hrotem pro p esnou linii a matn  efekt, pouřit  jako kajalov  tuřka.

Aplikační tipy

Přirozené líčení elegantního dobrodruha!

DUO SMOKY YEUX 40- BRONZE & CUIVRÉ LOMBOK
ROUGE INTENSE SOTHYS 238- BRUN ROSÉ TEMPLE

Oslňující oči a přirozené rty!

- 1 Aplikujte „jumbo“ tužku odstín 40 na celé horní víčko (až k okraji očního záhybu).
- 2 Pomocí konturovací tužky odstín 40 nakreslete linku podél linie horních a dolních řas.
- 3 Nakonec naneste na rty intenzivní rtěnku odstín 238.

40- bronze & cuivré Lombok



Aplikační tipy

Odvážné a divoké líčení!

DUO SMOKY YEUX 30- BRUN & KAKI SUMBA
ROUGE INTENSE SOTHYS 237- FUCHSIA JASMIN

Rozzářené oči a okouzující rty!

- 1 Aplikujte „jumbo“ tužku odstín 30 na celé horní víčko (až k okraji očního záhybu).
- 2 Aplikujte konturovací tužku na vnější stranu očního víčka ve tvaru trojúhelníku a poté rozetřete do ztracena směrem do vnitřního koutku víčka.
- 3 Pomocí konturovací tužky odstín 30 nakreslete linku podél linie horních a dolních řas a přidejte požadovanou intenzitu.
- 4 Použijte na rty rtěnku odstín 237.

30- brun & kaki Sumba





Intenzivní rtěnky



Intenzivní rtěnky

Saténové rtěnky

Krémová a snadno
roztíratelná textura

Saténový efekt

Střední krytí

Make-up efekt: hladké, příjemné a intenzivně vypadající rty.

Odstín: 237 fuchsia Jasmin & 238 brun rosé Temple

Prodejní argumenty

- Dva nové odstíny: : okouzující odstín fuchsie a sofistikovaný růžovohnědý odstín
- 85 % ocení výživný účinek, měkkost při aplikaci a dlouhotrvající efekt*.
- Moderní a elegantní balení.
- Výhody produktu: jeho magnetické uzavření!

Aplikační tip

*Pohrajte si s odstínem
237 Fuchsie Jasmin.!*

Rtěnku lze aplikovat jemně pro přirozenější odstín nebo intenzivněji pro okouzlující, sytou barvu.





Lak na nehty



Lak na nehty

Nail lacquer

Gelový efekt

Dobré krytí

Jednoduchá aplikace

Dodá vašemu líčení závěrečnou tečku.

Odstín : 315 fuchsia Jasmin

Vaše argumenty:

- nový letní odstín.
- obohacený o vitaminy (B5, C a E), které chrání nehty a mandlový olej pro jejich výživu,
- vaše nehty zpevní, ochrání a dodá jim lesk.

Ekologické pojetí

Obal - karton z udržitelných zdrojů (lesy).

100 % je vyrobeno v Evropě:

Intenzivní rtěnky - vyráběny ve Francii (Meysacu)

Rozjasňující pudr, Bronzer a lak - vyráběny ve Francii

Dua pro kouřové líčení očí - vyráběny v Německu

